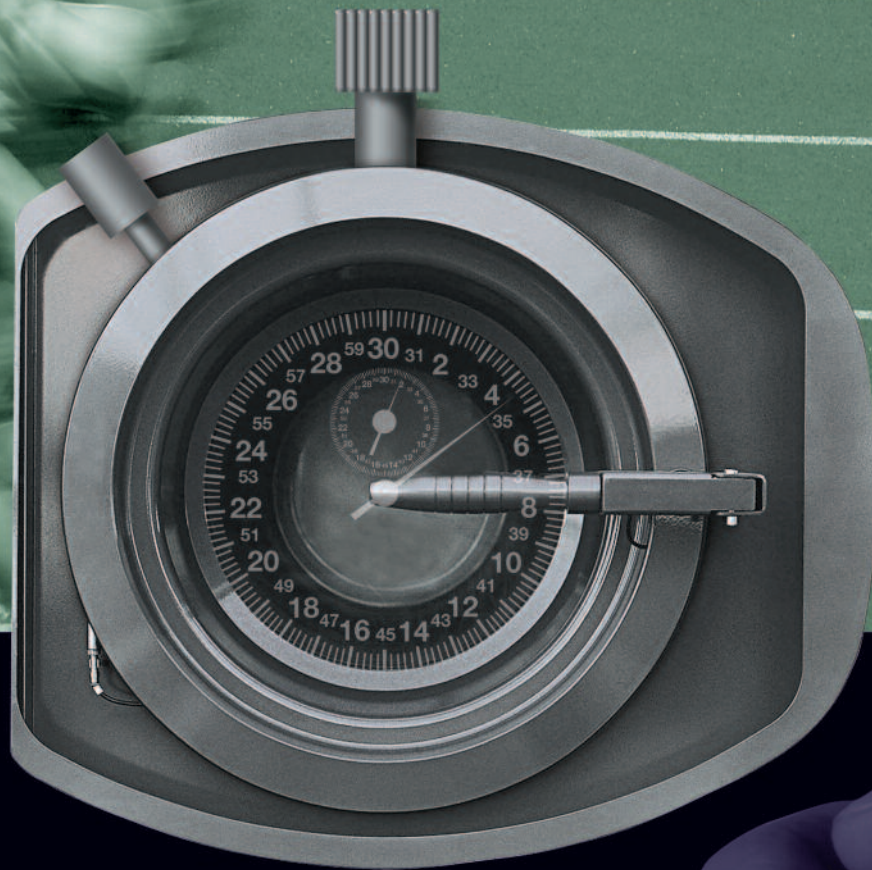


# Schnell. Intelligent. Sauber.



## SERIE UNION HP&HL 800

NOW THERE IS ONE SYSTEM  
FOR ALL ALTERNATIVES!



Das ideale Reinigungssystem für alternative Lösemittel



# Wir wissen, was es Braucht, um Erster zu Sein!



Bereits seit 1976, das Jahr der Gründung, wurde die Firma UNION als Bezugsmarke der Branche anerkannt, mit der sich alle anderen chemischen Reinigungssysteme mit der Zeit auseinander setzen mussten.

Die Führungsposition der Fa. Union hebt sich besonders in der Planungs- und Entwicklungsphase neuer Produkte und Prozesse hervor und ist in der Produktionsphase hochqualitätsmäßiger Anlagen stark spürbar.

Alle Unternehmensfunktionen sind kompetenten Managern anvertraut und absolut kreativen Industrieteams, die die modernsten Technologien berücksichtigen und in der Lage sind, ständig wegweisende Produkte zu entwickeln.

Der großzügige und exklusive UNION-Industriekomplex, mit Sitz in Italien, in der Nähe von Bologna, enthält CAD-CAM-Planungsbüros, Forschungs- und Entwicklungszentren, mit den modernsten Technologien ausgestattete Produktionsabteilungen – wie Laserschnitt und Roboterschweißung -, hochautomatisierte Bau- und Endkontrollwerke und ein ständiges, dem Verkaufnetz zur Verfügung stehendes Ausbildungszentrum.

Das Unternehmen ist strukturmäßig unabhängig aufgrund der eigenen Produktion von mehr als 80% aller Einzelteile der Anlagen.

Jedes Element wird intern hergestellt und zertifiziert, damit für jede einzelne Union-Komponente das höchstmögliche Qualitätsniveau gewährleistet ist.

Heute sind die Reinigungsmaschinen Union in mehr als 120 Ländern verfügbar, wo sie von mehr als 370 Vertragshändlern vertrieben und betreut werden. Wir, von der Firma Union, sind uns der Verantwortung bewusst, die diese Vorrangstellung

mit sich bringt, und werden durch unseren Einsatz und unsere konstante Arbeit an Ihrer Seite stehen, damit auch Ihre Tätigkeit in Bezug auf Qualität und Gewinn immer zu den Ersten gehört.

**G E S C H I C H T E**

**Q U A L I T Ä T**

**T E C H N O L O G I E**

**F O R S C H U N G**

**I N N O V A T I O N**

**S I C H E R H E I T**

# Serie HL-HP 800



## Das ideale Reinigungssystem für alternative Lösemittel

Das Ergebnis der mehr als 30-jährigen Erfahrung von UNION in der Textilreinigungsindustrie zieht neue Innovationen und neue Maßstäbe an Sicherheiten nach sich, die bei der Serie HL-HP 800 zu finden sind.

Innovation und Sicherheit beschreibt die Kriterien schnellerer Arbeitsprozess, geringerer Energieverbrauch und geringere Kosten, einfacheres Handling und umweltfreundliches Arbeiten.

Von dem innovativen Computer-Steuerungssystem DIALOG PLUS bis hin zum automatischen Destillationsreinigungssystem beschreibt die UNION HL-HP 800-Serie die Begriffe Schnell, Intelligent, Sauber neu.

Egal ob Sie sich entscheiden KWL oder auf Silikon basierende Lösemittel zu verwenden, es wird in der Serie H-800 die richtige Kapazität für Ihr ideales Reinigungssystem geben.



# Fortgeschrittene Technologie für überragende Leistung

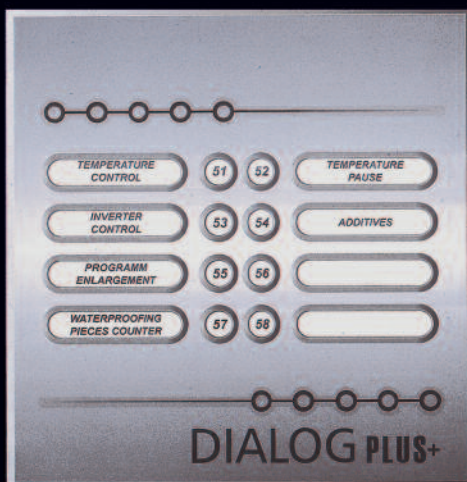
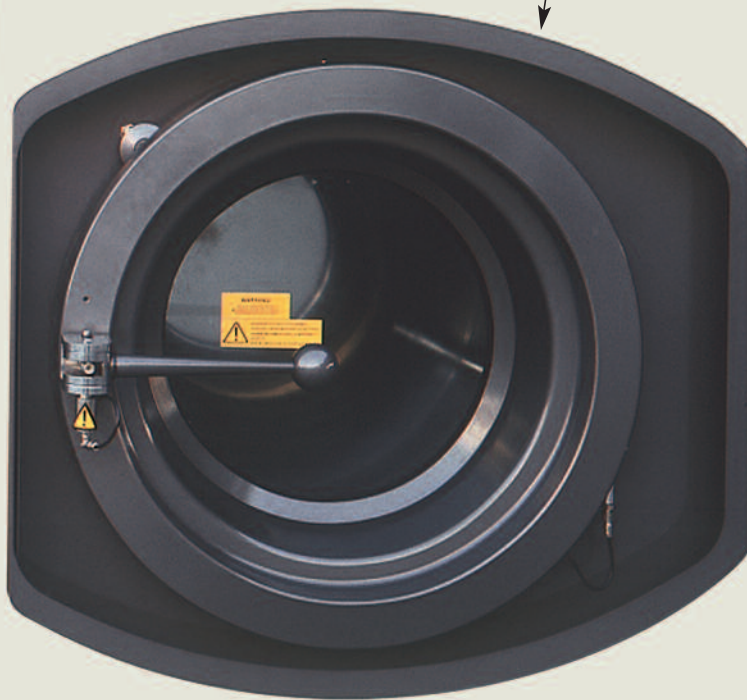
Der neue Steuercomputer **DIALOG** verfügt über verschiedene Reinigungs- und Wartungsprogramme, die für jedes Bedürfnis bereits eingespeichert sind. Die Programme können auch problemlos vom Verwender verändert werden. Damit wird es einfach beispielsweise die Maschine von KWL zu Silikonreinigungsmittel umtauschen zu können. Alle Betriebsphasen und Parameter werden ständig auf dem Computerschirm klar und eindeutig gezeigt. Der Computer **DIALOG** überwacht ständig alle Ansteuerungen jeder Charge und zeigt zum Beispiel Lösemittel, Chargenzeit, Trocknungstemperature, und weitere Angaben, die ebenso für den Reiniger nötig sind. Ein exklusives System **UNION DIALOG** erlaubt auch die Lagerung von Dateien auf dem **MEMORY CARD** Computer Chip. Damit ist es möglich alle Reinigungs- und Wartungsprogramme einfach auf PC oder Laptop abzuspeichern.

Die extra große Beladetür mit computerunterstützter Sicherheitsverriegelung gestattet, das Öffnen der Tür erst dann, wenn der letzte Programmschritt beendet wurde und alle Dämpfe aus dem System entfernt wurden. Die neu entworfene Trommel maximiert die temperaturüberwachte Luft in der Ware für eine schnellere, effizientere Trocknung und Abkühlung. Sie verfügt außerdem über eine automatische Rückwandspülung und Restflusenentfernung. Dank des neu entworfenen Beladetürrandes können keine Knöpfe oder andere Gegenstände mehr zwischen die Beladetür und den Innenrand gelangen.

Die Serie HP-HL 800 von Union verfügt über einfach ablesbare Temperaturmessgeräte, Zugriff von vorn auf die Hauptsteuerungen und Komponenten, und über beleuchtete Schaugläser an strategische Punkten für eine schnelle Sichtkontrolle.

## UNION MEMORY CARD:

Mit "grün" wird die Software aktualisiert, "rot" ermöglicht das Herunterladen von Daten direkt in den PC und "blau" dient zum Kopieren von Programmen, von einer Maschine zur anderen



Dialog Plus® ist die aktuellste, computerisierte Betriebstechnologie für die chemische Reinigung.

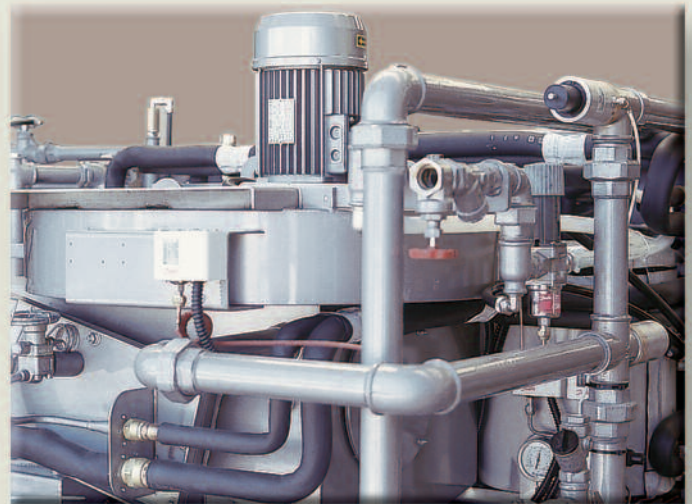
Mit Dialog Plus® können unterschiedliche Mehrfachprogramme gefahren werden, ohne Änderung der Temperatureinstellungen oder der Geschwindigkeiten des Inverterantriebs. Nach Eingabe der einzelnen Programme "erinnert" sich Dialog Plus® automatisch an die Einstellungen. Man kann also ein Programm mit Standardtemperaturen und Standardtrommelgeschwindigkeiten fahren und dann auf ein Schonprogramm übergehen, mit niedrigeren Trommelgeschwindigkeiten und Lösemittel-/Trocknungstemperaturen, ohne dass die Einstellungen geändert werden müssen. Dialog Plus® ermöglicht auch die individuelle Überwachung der Temperaturen des Lösemittels bzw. der Ein- und Auslasslufttemperatur für jeden einzelnen Schritt der Charge, die Beobachtung und Anzeige aller Systemtemperaturen, einschließlich der Temperatur des destillierten Lösemittels und des Verdampfers. Sie unterbricht sogar eine Charge bis zum Erreichen der für den Betrieb korrekten Lösemittel- und Lufttemperaturen, steuert automatisch die Einspritzung der Seifen und Zusätze und gestattet die schnelle und einfache Änderung oder Erweiterung jedes einzelnen Segments des laufenden Programms.



# Nun gibt Ihnen Ein Maschinensystem die Möglichkeit, frei zu entscheiden, welches Lösemittel Sie nutzen wollen



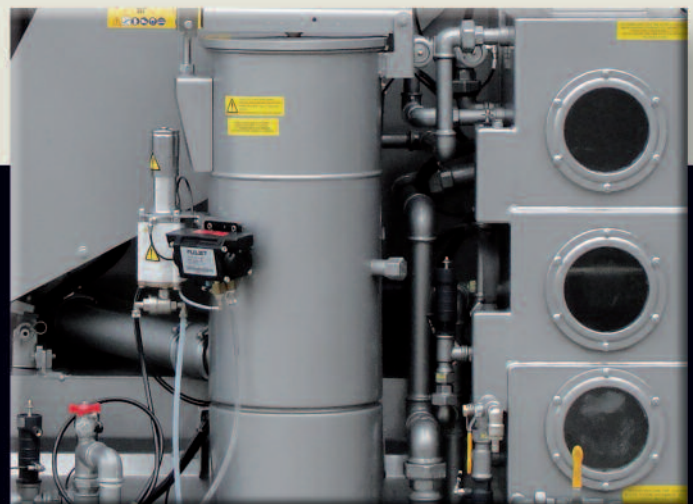
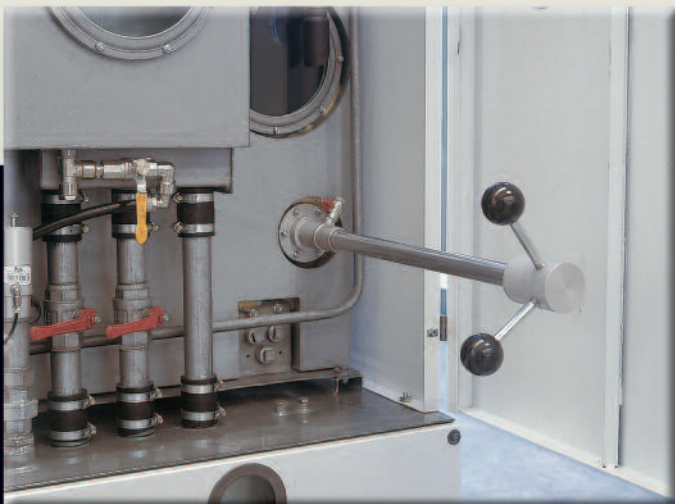
Alle HP-HL 800 Maschinen von Union verfügen über mehrfache, voneinander unabhängige, selbstreinigende Hochmikron-Schleuderfilter des Typs Eco® und Aktivkohlekartuschenfilter mit großer Kapazität. Dadurch wird eine optimale Filterung von großen und kleinen Partikeln erzielt, mit der größtmöglichen Reinheit des Lösemittels. Der Computer steuert automatisch den Betrieb der Filterpaare für weiße, dunkle oder farbige Ware, gemäß der spezifischen Programme.



Optimale, computergesteuerte Abstimmung der Kaltlufttemperatur und des Luftstroms zur Reduzierung der Lösemitteldämpfe auf den niedrigsten Grenzwert, d.h. Verminderung der Lösemittlemissionen und perfekte Trocknung der Ware. Alle Betriebszustände sind sichtbar. Einfach ablesbare Manometer und digitale Anzeigefelder zeigen die Kaltlufttemperatur an. Ein neues, computergezeichnetes Kälterregister gewährleistet die höchstmögliche Trocknungsleistung.

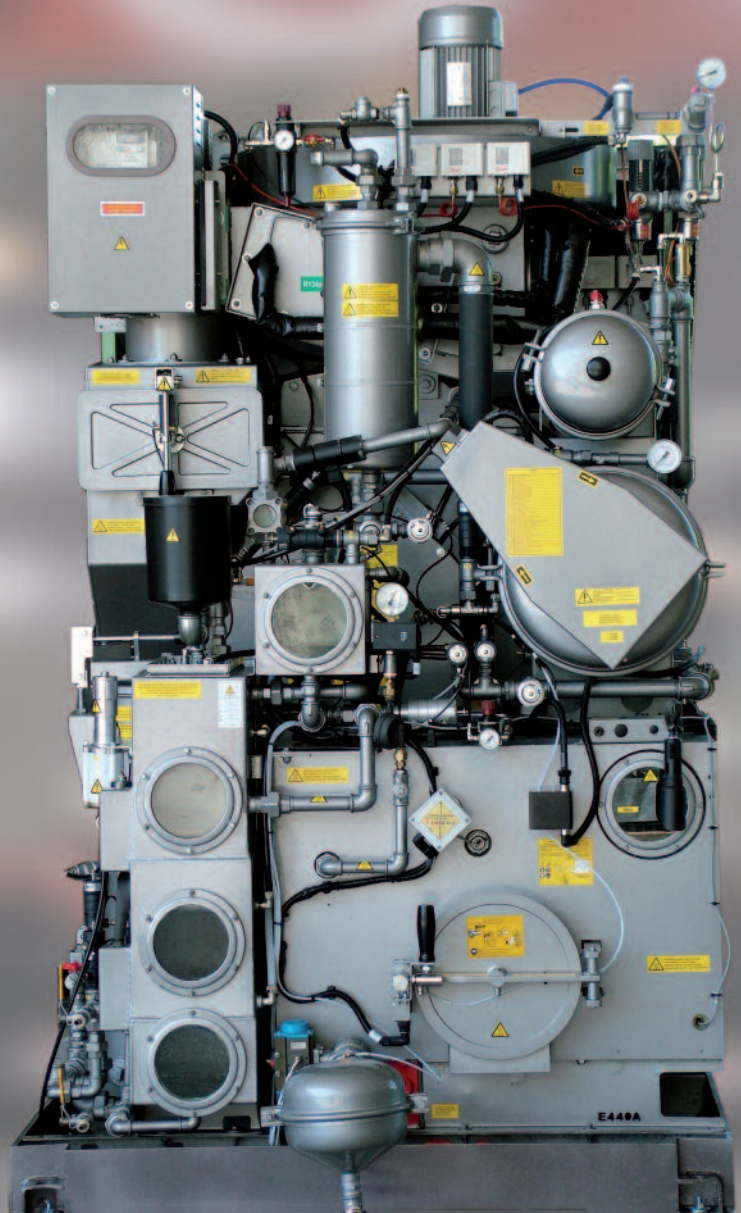
Das Destillierblasenreinigungssystem **IDROMATIC** von Union entfernt komplett den gesamten Destillationsschlamm, schabt\* die Innenwände und den Boden des Destillators ab und pumpt dann zur Lagerung und sicheren Entsorgung alle Rückstände ab, ohne dass die Destillatortür geöffnet werden muss. Damit wird jegliche Belastung durch Lösemitteldämpfe oder Rückstände vermieden. Die Destillierblase wird dann automatisch mit einem feinen Strahl regenerierten Lösemittels besprüht, damit die Kammer vor erneuter Befüllung vollkommen sauber ist.

Das hochleistungsfähige, mehrstufige, "in-line" befindliche Wasser-/Lösemittel-Abscheidungssystem von Union gewährleistet höchste Qualitätskontrolle und Reinheit des Lösemittels. Über großzügige Schaugläser können die Füllstände in allen Phasen des Abscheidungsprozesses kontrolliert werden.



Das Ideale Reinigungssystem für alternative Lösemittel

# UNION HP840, HP850, HP860 Slim Space<sup>M</sup> Schnell. Intelligent. Sauber.



Ausgezeichnete Leistung in Bezug auf das Reinigungsergebnis, die Wirtschaftlichkeit und die Umwelt, mit Beladepazitäten von 18, 20 und 25 kg, als Slimline-Konfiguration erhältlich.

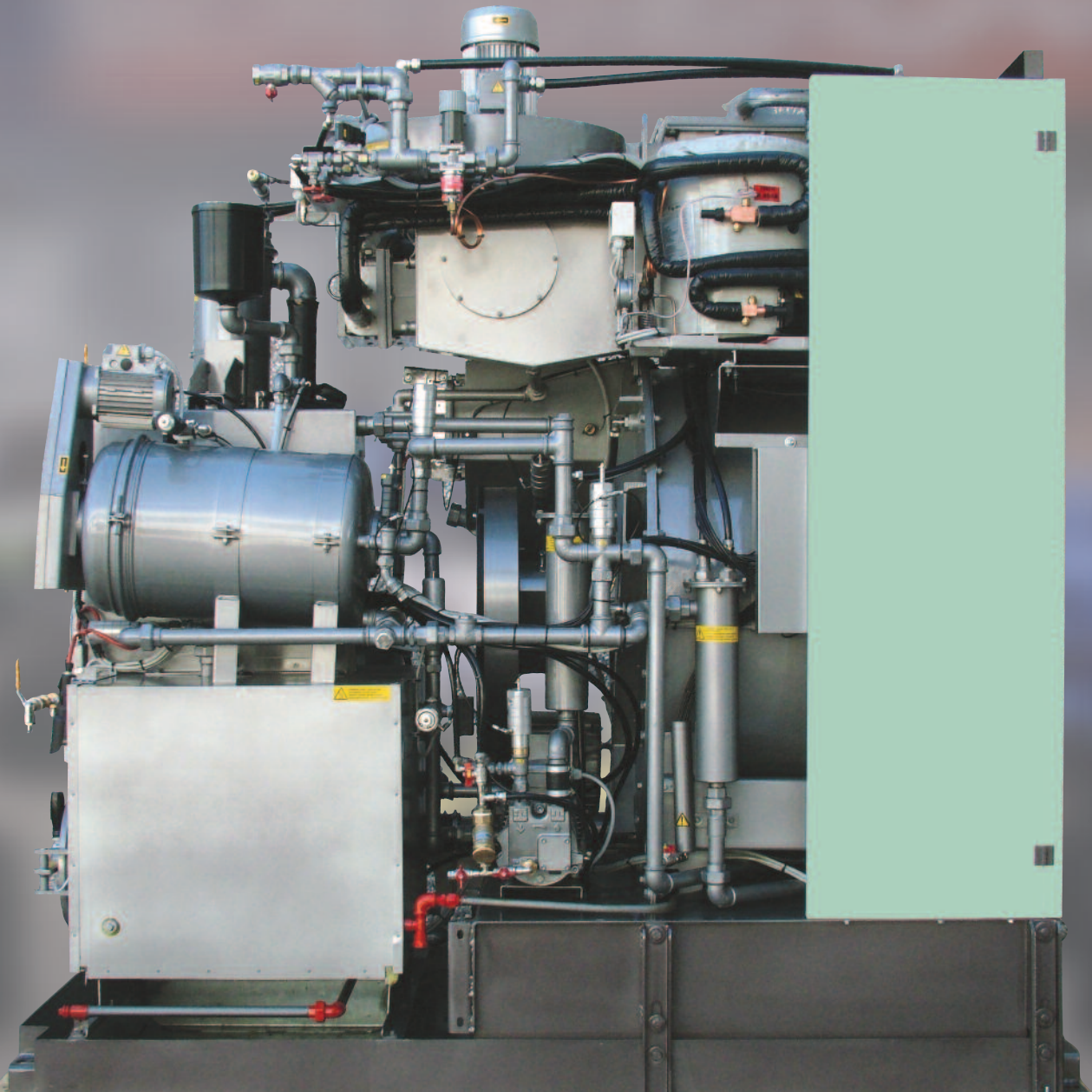
Diese Modelle sind mit zwei unabhängigen Lösemittel tanks, mit abgeschrägtem Boden und großen Frontschaugläsern, ausgestattet und so ausgelegt, dass sich keine Feuchtigkeit ansammeln kann und Probleme mit Bakterien entstehen. Sensor Plus® zur Vorbeugung der Schaumbildung des Lösemittels auch erhältlich.

Alle Modelle verfügen über ein neues, elektronisches DRY CONTROL-System und Steuerung durch DIALOG-Computer mit DIALOG PLUS! Einfacher Zugriff von vorn auf die Komponenten der Schalttafel, des Computers und der Destillationskontrolle.



Das Ideale Reinigungssystem für alternative Lösemittel

# UNION HP840, HP850, HP860 Slim Space Schnell. Intelligent. Sauber



Logische und ergonomische Auslegung für die Bedienungsfreundlichkeit, einfacher Zugriff auf alle zu wartenden Teile. Diese Modelle enthalten mehrfache, unabhängige Eco®-Schleuderfilter und Aktivkohlekartuschenfilter. Bequemer Zugriff auf die großdimensionierten, doppelten Flusenfilter, den Nadelfänger und den mehrstufigen HCS-Gravitationswasserabscheider mit großem Schauglas.

Alle Modelle dieser Serie verfügen über eine elektronische Trommelgeschwindigkeitssteuerung durch einen INVERTER, so dass die ideale mechanische Aktion gewählt werden kann. Die IDROMATIC-Destillatorsäuberung und das PNEUMO STILL-Rückständeableitsystem, mit Schnellkupplungsschläuchen und Absperrventilen, sind auf Wunsch lieferbar.

Hochleistungsfähige Pumpen und Motoren, die alle den EG-Normen entsprechen.



Das Ideale Reinigungssystem für alternative Lösemittel

# UNION HL840, HL850, HL860

## Schnell. Intelligent. Sauber.



Ausgezeichnete Leistung in Bezug auf das Reinigungsergebnis, die Wirtschaftlichkeit und die Umwelt, mit Beladepazitäten von 18, 20 und 25 kg mit drei unabhängigen Lösemitteltanks. Die Maschinen verfügen über Schleudertank, mit ökologischen Filterscheiben, die mit Aktivkohle-Kartuschenfiltern zum Entfärben kombinierbar sind.

Die Drehung der Trommel wird durch ein System mit Frequenzumrichter überwacht, das vollkommen programmierbar ist auch in Bezug auf unterschiedliche Drehgeschwindigkeiten während des selben Programms und der Trocknung. Für alle Modelle ist das Kontrollsystem der Kältemaschine ARTIC LINE für die Lösemitteltemperatur verfügbar, das sich sehr gut für empfindliches Reinigungsgut und Lederartikel eignet. Rostfreier Edelstahl, mit industrieller Qualität, und eisenfreie Metalle werden in allen korrosionskritischen Bereichen verwendet.

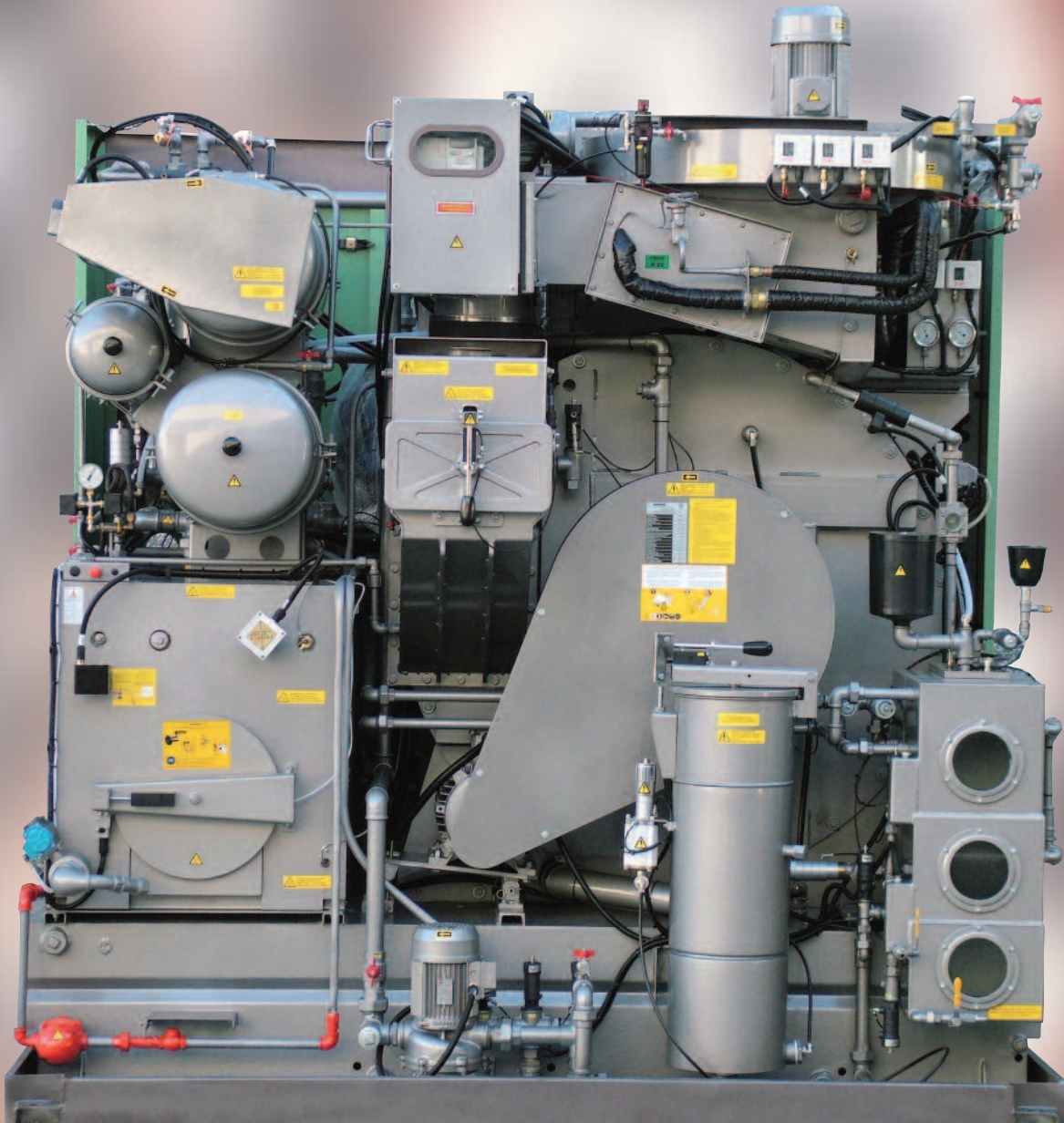


Das Ideale Reinigungssystem für alternative Lösemittel



# UNION HL840, HL850, HL860

## Schnell. Intelligent. Sauber.



Logische und ergonomische Auslegung für die Bedienungsfreundlichkeit und einfacher Zugriff auf alle zu wartenden Teile. Ein neues, computergezeichnetes Kälterregister gewährleistet die höchstmögliche Trocknungsleistung.

Die Modelle HL HP 8000 werden serienmäßig mit dem integrierten Computer DIALOG, in der Version DIALOG-PLUS, geliefert, der die höchste Vielseitigkeit für die Benutzung und die Programmierung gewährleistet, mit der Möglichkeit zur Einstellung der gewünschten Drehgeschwindigkeit der Trommel und der Trocknungstemperatur, die für jedes Reinigungsprogramm oder jeden Trocknungszyklus variierbar sind. Übersichtliche Anordnung der Komponenten für einen problemlosen Zugriff auf die pneumatischen Schnellschließventile und die verschiedenen Leitungen, die alle mit Schnellkupplungen ausgestattet sind.

Für eine optimale Wartung der Destillierblase ist für alle Modelle das automatische Destillierblasensäuberungssystem IDROMATIC lieferbar. Nach Abruf des entsprechenden Programms werden die Destillationsrückstände ohne jeglichen Eingriff des Bedieners aus der Destillierblase entfernt. Durch Verwendung des dafür vorgesehenen Schabers des IDROMATIC-Systems kann außerdem der Boden der Destillierblase gesäubert werden, ohne dass man die Destillierblasentür öffnen muss.



Das Ideale Reinigungssystem für alternative Lösemittel

# UNION HL880, HL890

## Schnell. Intelligent. Sauber



Ausgezeichnete Leistung in Bezug auf das Reinigungsergebnis, die Wirtschaftlichkeit und die Umwelt, mit Beladekapazitäten von 32 kg (HL 880) und 40 kg (HL 890). Die Top-Modelle der HL 800 sind mit drei selbstreinigenden Lösemittel tanks und Mehrfachfilterkreisen lieferbar. Großdimensionierte Beladetür am Modell HL880 und extra große Beladetür am Modell HL890. Dialog Steuercomputer mit integriertem Dialog Plus ermöglicht auch die individuelle Überwachung der Temperaturen des Lösemittels bzw. der Ein- und Auslasslufttemperatur für jeden einzelnen Schritt der Charge. Analoge Filterdruckwächter an der Vorderseite der Maschine.

Durch Verwendung des an der Vorderseite liegenden Schabers des IDROMATIC-Systems kann außerdem der Boden der Destillierblase gesäubert werden, ohne dass man die Destillierblasentür öffnen muss. Das automatische Trocknungssystem der Destillierblase TURBO FAN wurde in das IDROMATIC-System integriert.

Die elektronische Kontrolle der Trommelgeschwindigkeit durch einen Frequenzumrichter gehört zur Standardausrüstung aller Maschinen der Serie 8000 und ist für die Behandlung von Pelzen und Lederartikeln sehr nützlich.

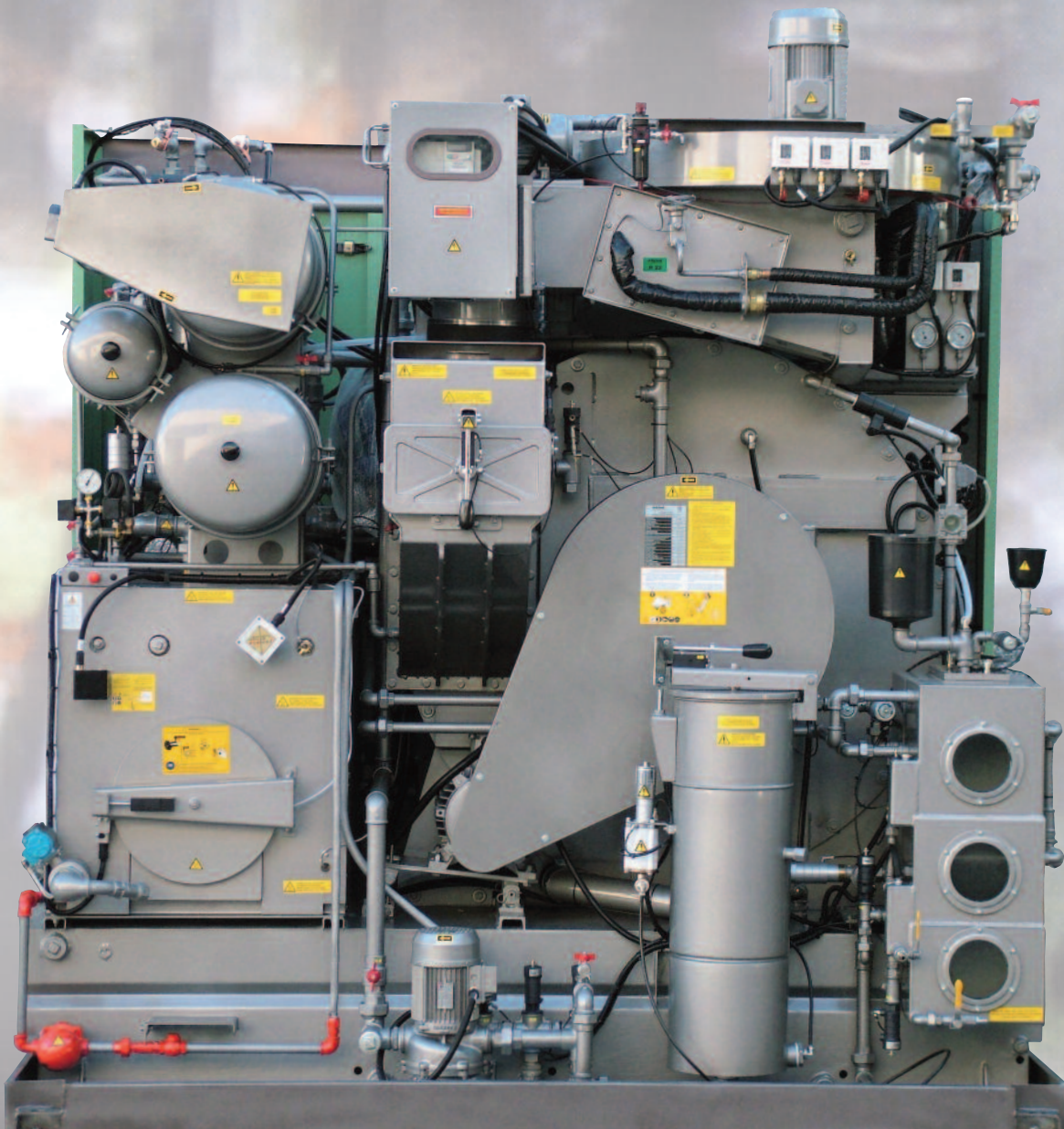
24 V-Computerschaltkreis. Alle elektronischen Komponenten entsprechen den EG-Normen.



**Das Ideale Reinigungssystem für alternative Lösemittel**

# UNION HL880, HL890

## Schnell. Intelligent. Sauber.



Logische und ergonomische Auslegung für die Bedienungsfreundlichkeit. Einfacher Zugriff auf alle Komponenten für eine schnelle Wartung. Mehrfache, voneinander unabhängige Eco-Schleuderfilter und Aktivkohlekartuschenfilter erhältlich. Bequemer Zugriff auch auf die überdimensionierten, doppelten Flusenfilter und den Nadelfänger. Für alle Modelle ist das Kontrollsystem der Kältemaschine ARTIC LINE für die Lösemitteltemperatur verfügbar, das sich sehr gut für empfindliches Reinigungsgut und Lederartikel eignet. Rostfreier Edelstahl, mit industrieller Qualität, und Messing in allen kritischen Bereichen. Destillatorüberlaufsicherung und Auffangbodenwanne aus Hochleistungsstahl.



Das Ideale Reinigungssystem für alternative Lösemittel

# Technische Angaben

		HP840	HP850	HP860	HL840	HL850	HL860	HL880	HL890
<b>FÜLLMENGE</b>	Kg	18	20	25	18	20	25	32	40
<b>TROMMEL</b>									
Inhalt	lt	340	400	500	340	400	500	645	800
Durchmesser	mm	900	1000	1000	900	1000	1000	1200	1200
Tiefe	mm	535	510	640	535	510	640	570	710
Reinigungsdrehzahl*	rpm	12 ÷ 50	12 ÷ 50	12 ÷ 50	12 ÷ 50	12 ÷ 50	12 ÷ 50	12 ÷ 50	12 ÷ 50
Schleuderdrehzahl*	rpm	300 ÷ 540	300 ÷ 540	300 ÷ 540	300 ÷ 540	300 ÷ 540	300 ÷ 540	300 ÷ 450	300 ÷ 450
Ladetürdurchmesser	mm	500	500	500	500	500	500	500	600
<b>TANKS</b>									
Nutzhalt Tank 1	lt	95	110	120	110	160	160	240	240
Nutzhalt Tank 2	lt	150	165	180	110	160	160	240	240
Nutzhalt Tank 3	lt	-	-	-	200	200	200	330	330
<b>DESTILLATION</b>									
Nutzhalt	lt	190	190	190	190	260	260	360	360
Gesamthalt	lt	225	225	225	230	325	325	455	455
<b>NYLON FILTER</b>									
Inhalt	lt	55	55	55	55	75	75	75	100
Oberfläche	mt <sup>2</sup>	3,9	3,9	3,9	3,9	5,5	5,5	5,5	7,8
Filterscheiben	nr	26	26	26	26	39	39	39	52
<b>ENTFÄRBEFILTER</b>									
Filterinhalt	lt	13	13	13	25	25	25	25	25
Rohr	nr	1	1	1	1	1	1	1	1
Kartusche	nr	1	1	1	2	2	2	2	2
<b>KARTUSCHENFILTER</b>									
Filterinhalt	lt	55	55	55	55	85	85	85	105
Rohr	nr	1	1	1	1	1	1	1	1
Kartusche	nr	2	2	2	2	3	3	3	4
<b>ANSCHLUSSWERTE (400V 3ph 50Hz)</b>									
Gesamtwert (elektrischbeheizt)	kW	29,5	31,5	31,5	29,5	35,5	35,5	-	-
Reinigungs-/Waschmotor*	kW	1,3 ÷ 3,5	2 ÷ 5,5	2 ÷ 5,5	1,3 ÷ 3,5	2 ÷ 5,5	2 ÷ 5,5	3 ÷ 6,1	3 ÷ 6,1
Lösemittelpumpe	kW	0,75	0,75	0,75	0,75	0,75	0,75	1,1	1,1
Entlüfter	kW	2,25	2,25	2,25	2,25	2,25	2,25	3	3
Kühlkompressor	kW	3,75	4,85	4,85	3,75	4,85	4,85	4,85	4,85
Vakuumpumpe	kW	0,38	0,38	0,38	0,38	0,38	0,38	0,38 x 2	0,38 x 2
Heizstäbe - Trocknung	kW								
Heizstäbe - Destillation	kW	21	21	21	21	25,5	25,5	-	-
Gesamtwert (dampfbeheizt)	kW	8,5	10,5	10,5	8,5	10,5	10,5	13,5	13,5
<b>GEWICHT</b>									
Leergewicht	kg	1691	1820	1900	1830	2100	2180	2840	2950
Vollgewicht	kg	1934	2090	2195	2390	2660	2740	3620	3730
Statische Belastung am Boden mit LM	kg/mt <sup>2</sup>	716	741	754	771	714	736	757	780
Dynamische Belastung am Boden (+10%)	kg/mt <sup>2</sup>	1118	1205	1300	1120	1081	1178	1140	1242
<b>MASCHINEMASSE</b>									
Breite	mm	1250+100	1300+100	1300+100	2000+100	2140+100	2140+100	2360+120	2360+120
Tiefe	mm	2160	2170	2300	1550	1740	1740	2025	2025
Höhe (installiert)	mm	2210	2340	2340	2195	2285	2285	2580	2580
Höhe (ohne ventilator)	mm	2025	2095	2095	2025	2095	2095	2345	2345

\* durch Frequenzumrichter regelbar

**ANMERKUNG:** Lärmeniveau liegt unter 70 dB

Technische Änderungen vorbehalten



**UNION s.p.a.**  
**40010 Sala Bolognese (Bologna) ITALY**  
**Via Labriola 4/D**  
**Tel.: (+39) 051.6814996**  
**Fax: (+39) 051.6814660**  
**E-mail: union@uniondcm.com**  
**Web page: www.uniondcm.com**